



Опросный лист и всю дополнительную информацию направляйте по адресу [elmagnet@mail.ru](mailto:elmagnet@mail.ru)

## КОНТАКТНАЯ ИНФОРМАЦИЯ:

Наименование предприятия

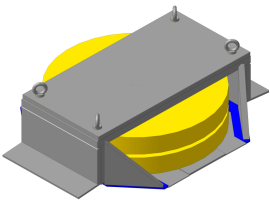
Контактное лицо:

Должность:

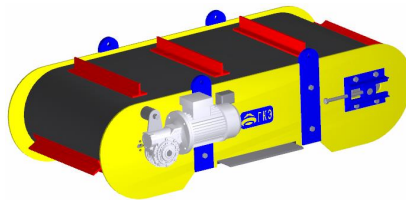
Телефон, E-mail:

Дата заполнения

## ТИП ЖЕЛЕЗОУДЕЛИТЕЛЯ



**ЭЖ** - подвесной



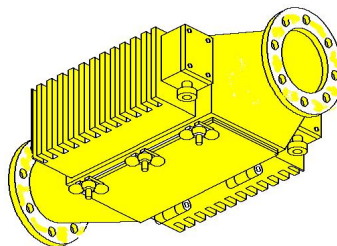
**ЭЖС** - саморазгружающийся



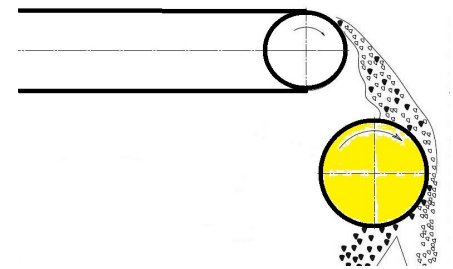
**ЭМШ** - шкивной



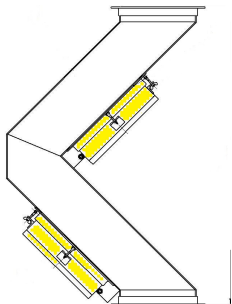
**ЭЖЛ** - лотковый



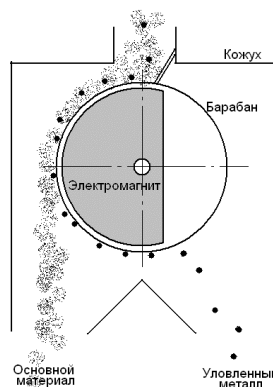
**ЭЖТ-П** - прямоточный



**ЭМШ-Р** -  
с распределенным полем



**ЭЖТ-К** - коленный



**ЭЖТ-Р** - разделяющий

по техническому  
заданию

**ПО ТЗ.**

## **ПАРАМЕТРЫ ЛЕНТОЧНОГО КОНВЕЙЕРА / ТРУБЫ**

Ширина конвейерной ленты, мм

Скорость движения конвейерной ленты, м/сек

Угол наклона конвейера, град.

Диаметр приводного барабана (только для ЭМШ), мм

Внутреннее сечение трубы (для серии ЭЖТ), мм

Геометрическая форма трубы (для серии ЭЖТ)

## **ТРАНСПОРТИРУЕМЫЙ МАТЕРИАЛ**

Наименование транспортируемого материала

Фракционный состав, мм

Влажность транспортируемого материала, %

Склонен к слипанию

Высота насыпи на конвейерной ленте, мм

## **ФЕРРОМАГНИТНЫЕ ПРИМЕСИ**

Тип / происхождение примесей

Содержание ферромагнитных примесей относительно исходного материала, %

Содержание ферромагнитных примесей относительно исходного материала

## **ОСОБЕННОСТИ ИСПОЛНЕНИЯ ЖЕЛЕЗООТДЕЛИТЕЛЯ**

Общепромышленное

Хим. защита

Взрывозащита

IP - 54

Да

РП

Нет

РВ

Иная среда или степень защиты:

## **ОСОБЕННОСТИ ИСПОЛНЕНИЯ ШКАФА УПРАВЛЕНИЯ**

Параметры энергоснабжения

Требуемое исполнение шкафа управления железоотделителем

Условия размещения шкафа управления (помещение, от и до, град. С)

## **ОСОБЕННОСТИ РАБОЧЕЙ СРЕДЫ**

Температура окружающей среды (от и до), град С

Влажность окружающей среды, %

Климатическое исполнение

Режим работы (час/сутки)

Расположение относительно конвейера (только для ЭЖ и ЭЖС)

Очистка железоотделителя